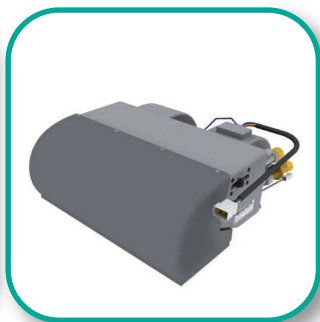
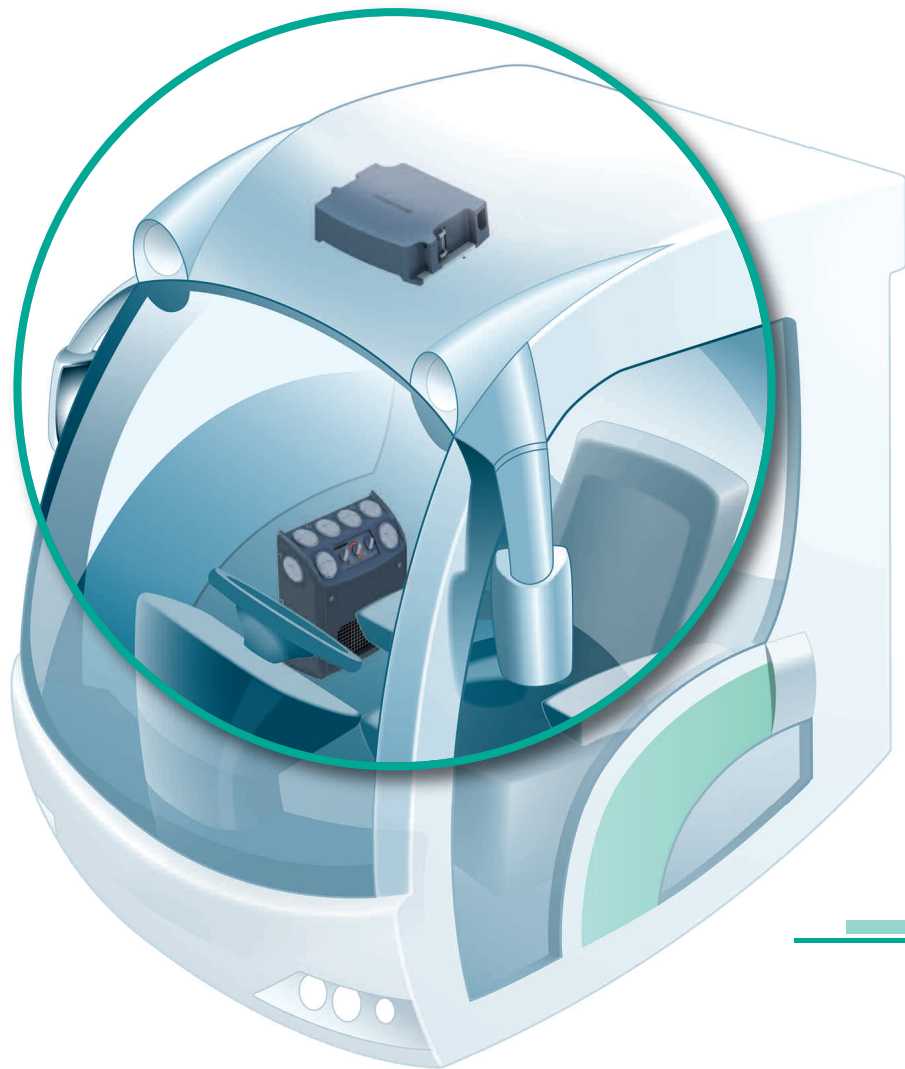


Випаровувач /
Evaporators



Тип випаровувача: VD1012/4
Evaporator type: VD1012/4



Потужність охолодження / Cooling capacity [KW]	2,5
Продуктивність по повітрю / Air flow rate [m³/h]	509
Споживання струму / Current intake [A]	12 V / 16,5 A
Розміри / Dimensions [mm]	402,5x204x183

Підключення а/к 5/8"OR/ 1 1/16"OR
3-х швидкісний вентилятор
Connection a/c: Flange 5/8"OR/ 1 1/16"OR
3-steps-blower

Модель / Version	Номер деталі
12 вольт	B78-025012-117

Тип випаровувача: VD2053/4
Evaporator type: VD2053/4



Потужність охолодження / Cooling capacity [KW]	6
Потужність опалення / Heating capacity	13 KW/Q100
Продуктивність по повітрю / Air flow rate [m³/h]	1000
Споживання струму / Current intake [A]	12 V / 20 A 24 V / 10 A
Розміри / Dimensions [mm]	460x420x188

Підключення а/к 5/8"OR / 1 1/16"OR, 3-х швидкісний вентилятор, Підключення опалення: вхід/вихід Ø 16mm
Connection a/c: Flange 5/8"OR / 1 1/16"OR,
3-steps-blower, Connection heating: IN/OUT Ø 16mm

Модель / Version	Номер деталі
12 вольт	B78-060012A209
24 вольт	B78-060024A208

Тип випаровувача: VD2053/4
Evaporator type: VD2053/4



Потужність охолодження /	
Cooling capacity [KW]	6
Потужність опалення /	
Heating capacity	13 KW/Q100
Продуктивність по повітрю /	
Air flow rate [m³/h]	1000
Споживання струму /	
Current intake [A]	10
Розміри / Dimensions [mm]	562x640x215

Підключення а/к 5/8"OR / 1 1/16"OR Підключення опалення: вхід/вихід Ø 16mm, вмонтовані дефлектори, трубка для зливу конденсату, термостат і 3-х швидкісний перемикач

Connection a/c: Flange 5/8"OR / 1 1/16"OR, Connection heating: IN/OUT Ø 16mm, compl. installed with air box, water tub, blower switch and thermostat, 3-steps-blowers

Модель / Version	Номер деталі
24 вольт	B78-060024A244

Тип випаровувача: VD2115/4
Evaporator type: VD2115/4



Потужність охолодження /	
Cooling capacity [KW]	5
Продуктивність по повітрю /	
Air flow rate [m³/h]	600
Споживання струму /	
Current intake [A]	8,5
Розміри / Dimensions [mm]	402x355x161

Підключення а/к: 5/8"OR / 7/8"OR

3-х швидкісний вентилятор

Connection a/c: 5/8"OR / 7/8"OR

3-steps-blower

Модель / Version	Номер деталі
12 вольт	B78-040012B224

Тип випаровувача: VD2115/4
Evaporator type: VD2115/4



Потужність охолодження / Cooling capacity [KW]	5
Продуктивність по повітрю / Air flow rate [m³/h]	600
Споживання струму / Current intake [A]	8,5 A / 12 V 4,2 A / 24 V
Розміри / Dimensions [mm]	402x300x161

Підключення а/к: 5/8"OR / 7/8"OR,

3-х швидкісний вентилятор

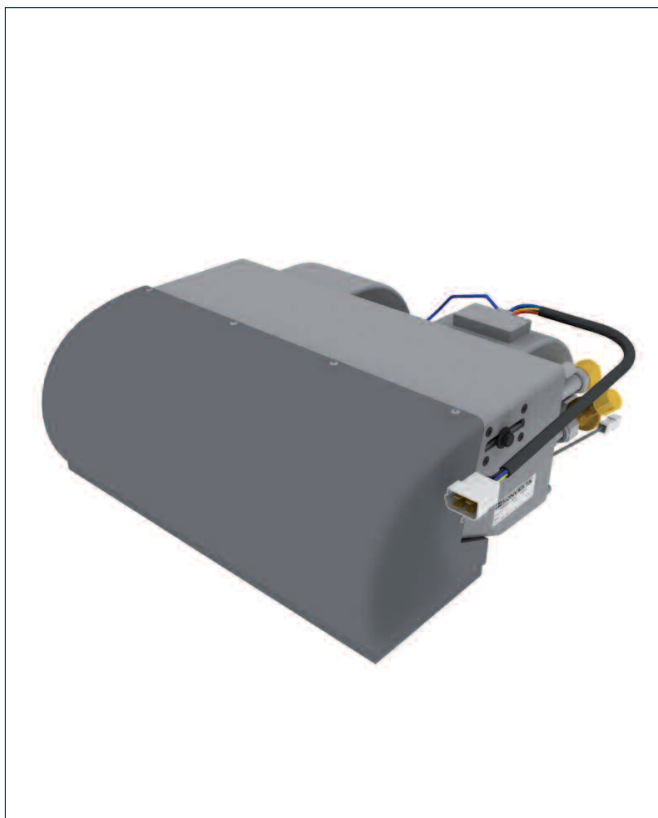
Контрольна панель B54-000-709 замовляється окремо!

Connection a/c: 5/8"OR / 7/8"OR, 3-steps-blower

Please order the control panel B54-000-709 separately!

Модель / Version	Номер деталі
12 вольт	B78-040012B225
24 вольт	B78-040024B226

Тип випаровувача: VD2115/4
Evaporator type: VD2115/4



з «довгим» повітряпроводом, з панеллю управління

With air duct "long", with control panel

Потужність охолодження / Cooling capacity [KW]	5
Продуктивність по повітрю / Air flow rate [m³/h]	600
Споживання струму / Current intake [A]	24 V / 4,2 A
Розміри / Dimensions [mm]	410x388x163

Підключення а/к: 5/8"OR / 7/8"OR,

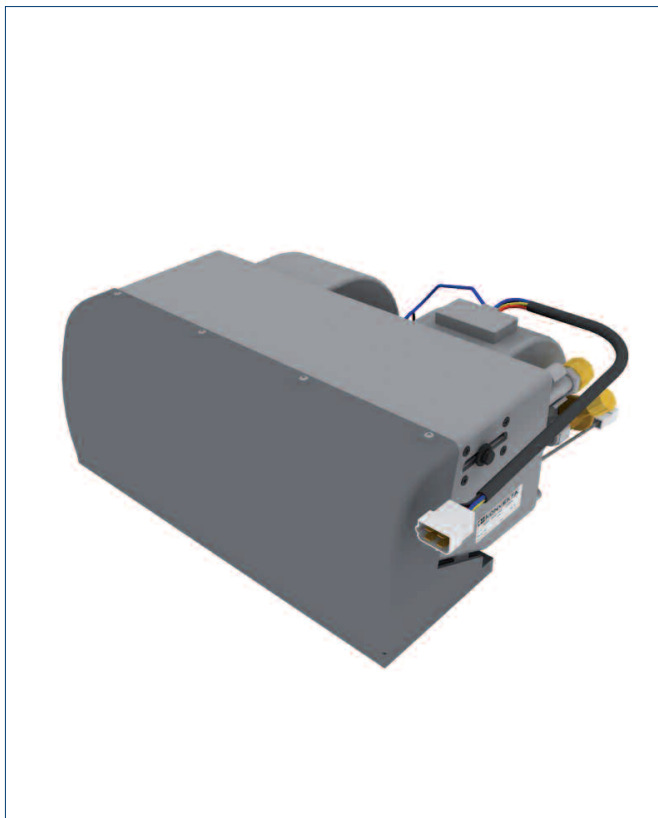
3-х швидкісний вентилятор

Connection a/c: 5/8"OR / 7/8"OR,

3-steps-blower

Модель / Version	Номер деталі
24 вольт	B78-040024B231

Тип випаровувача: VD2115/4
Evaporator type: VD2115/4



з «коротким» повітряпроводом, з панеллю управління

With air duct "short", with control panel

Потужність охолодження /

Cooling capacity [KW] 5

Продуктивність по повітрю /

Air flow rate [m³/h] 600

Споживання струму /

Current intake [A] 24 V / 4,2 A

Розміри / Dimensions [mm] 404x335x165

Підключення а/к: 5/8"OR / 7/8"OR

3-х швидкісний вентилятор

Connection a/c: 5/8"OR / 7/8"OR

3-steps-blower

Модель / Version

Номер деталі

24 вольт

B78-040024B230

Тип випаровувача: VD2115/4
Evaporator type: VD2115/4



з опаленням / with heating

Потужність охолодження / Cooling capacity [KW] 5

Потужність опалення /

Heating capacity 6,2 KW/Q100

Продуктивність по повітрю / Air flow rate [m³/h] 600

Споживання струму / 12 Volt / 8,5 A

Current intake [A] 24 Volt / 4,2 A

Розміри / Dimensions [mm] 402x296x161

Підключення а/к: 5/8"OR / 7/8"OR, Підключення опалення:

вхід/вихід Ø 16mm, 3-х швидкісний вентилятор

Контрольна панель B54-000-709 замовляється окремо!

Connection a/c: 5/8"OR / 7/8"OR

Connection heating: IN/OUT Ø 16mm, 3-steps-blower

Please order the control panel B54-000-709 separately!

Модель / Version

Номер деталі

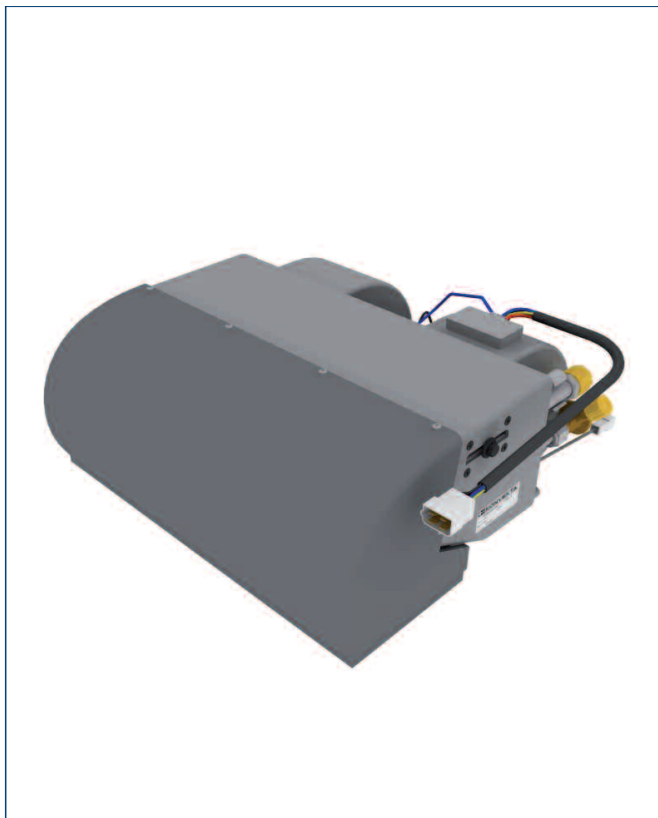
12 вольт

B78-040012B227

24 вольт

B78-040024B236

Тип випаровувача: VD2115/4
Evaporator type: VD2115/4



з «довгим» повітряпроводом, в т.ч. опалення і контрольна панель

With air duct "long", incl. heating and control panel

Потужність охолодження / Cooling capacity [KW]	5
Потужність опалення / Heating capacity	6,2 KW/Q100
Продуктивність по повітрю / Air flow rate [m³/h]	600
Споживання струму / Current intake [A]	12 Volt / 8,5 A
	24 Volt / 4,2 A
Розміри / Dimensions [mm]	410x388x163
Підключення а/к: 5/8"OR / 7/8"OR, Підключення опалення: вхід/вихід Ø 16mm, 3-х швидкісний вентилятор	
Connection a/c: 5/8"OR / 7/8"OR	
Connection heating: IN/OUT Ø 16mm, 3-steps-blower	

Модель / Version	Номер деталі
12 вольт	B78-040012B235
24 вольт	B78-040024B237

Тип випаровувача: VD2101/4
Evaporator type: VD2101/4



з панеллю управління / incl. control panel

Потужність охолодження / Cooling cap. [KW]	6
Потужність опалення / Heating capacity	8,5 KW/Q100
Продуктивність по повітрю / Air flow rate [m³/h]	1130
Споживання струму / Current intake [A]	12 V / 34,5 A
	24 V / 16,7 A
Розміри / Dimensions [mm]	431x515x233

Модель / Version	Номер деталі
3-х швидкісний вентилятор / 3-steps-blower	
12 вольт	B78-060012A290
24 вольт	B78-060024A291

Безступінчастий вентилятор з модулем числа обертів
Stepless blower control with speed modul

Модель / Version	Номер деталі
12 вольт	B78-060012B211
24 вольт	B78-060024B212

Тип випаровувача: VD2059/4
Evaporator type: VD2059/4



3-х швидкісний вентилятор / 3-steps-blower	
Потужність охолодження / Cooling capacity [KW]	4
необов'язковий: Потужність опалення [KW] /	
Optional: Heating capacity [KW]	6
Продуктивність по повітрю / Air flow rate [m³/h]	700
Споживання струму / Current intake [A]	12 V / 10 A 24 V / 5 A
Розміри / Dimensions [mm]	377x425x155

Підключення а/к 5/8"OR / 1 1/16"OR
Connection a/c: Flange 5/8"OR / 1 1/16"OR

Модель / Version	Номер деталі
12 вольт	B78-040012A245
24 вольт	B78-040024A246
Опція підігріву / with heating	
12 вольт	B78-040012B201
24 вольт	B78-040024B202

Тип випаровувача: VD2105/4
Evaporator type: VD2105/4



3-х швидкісний вентилятор / 3-steps-blower	
Потужність охолодження / Cooling capacity [KW]	6
необов'язковий: Потужність опалення [KW] /	
Optional: Heating capacity [KW]	8
Продуктивність по повітрю / Air flow rate [m³/h]	1000
Споживання струму / Current intake [A]	12 V / 20 A 24 V / 10 A
Розміри / Dimensions [mm]	450x470x203

Підключення а/к 5/8"OR / 1 1/16"OR
Connection a/c: Flange 5/8"OR / 1 1/16"OR

Модель / Version	Номер деталі
12 вольт	B78-060012B203
24 вольт	B78-060024B204
Опція підігріву / with heating	
12 вольт	B78-060012B205
24 вольт	B78-060024B206

Тип випаровувача: VD2109/4 для нерегульованого компресора
Evaporator type: VD2109/4 for uncontrolled compressor



**Безступінчастий вентилятор з модулем числа
обертів / Stepless blower with speed modul**

Потужність охолодження / Cooling capacity [KW]	6
Потужність опалення / Heating capacity	12 KW/Q100
Продуктивність по повітрю / Air flow rate [m³/h]	1130
Споживання струму / Current intake [A]	34,5
Розміри / Dimensions [mm]	590x455x230

Підключення а/к 5/8"OR / 1 1/16"OR

Підключення опалення: вхід/вихід Ø 16mm

Встановлений датчик для автоматичного контролера

Connection a/c: Flange 5/8"OR / 1 1/16"OR

Connection heating: IN/OUT Ø 16mm

Sensor for automatic controller mounted

Модель / Version

Номер деталі

3 TPB / with expansions valve

B78-060012B219

Тип випаровувача: VD2119/4
Evaporator type: VD2119/4



Потужність охолодження /

Cooling capacity [KW] 4

Продуктивність по повітрю /

Air flow rate [m³/h] 1018

Споживання струму / 12 V / 33 A

Current intake [A] 24 V / 16 A

Розміри / Dimensions [mm] 852x181x138

Контрольна панель BK1-900-043 замовляється окремо!

Please order the control panel B54-000-709 separately!

Модель / Version

Номер деталі

12 вольт

B78-060012B234

24 вольт

B78-060024B243

Тип випаровувача: VD2116/4
Evaporator type: VD2116/4

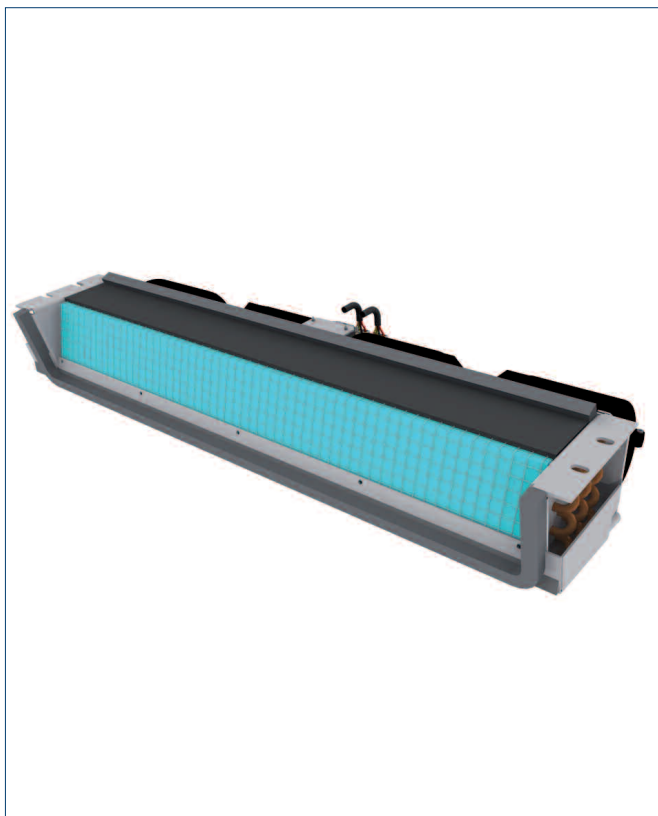


Потужність охолодження / Cooling capacity [KW]	6
Продуктивність по повітрю / Air flow rate [m³/h]	1018
Споживання струму / Current intake [A]	12 Volt / 33 A 24 Volt / 16 A
Розміри / Dimensions [mm]	1172x181x138

**Контрольна панель ВК1-900-043 замовляється окремо!
Please order the control panel B54-000-709 separately!**

Модель / Version	Номер деталі
12 вольт	B78-060012B233
24 вольт	B78-060024B242

Тип випаровувача: VD2091/4
Evaporator type: VD2091/4



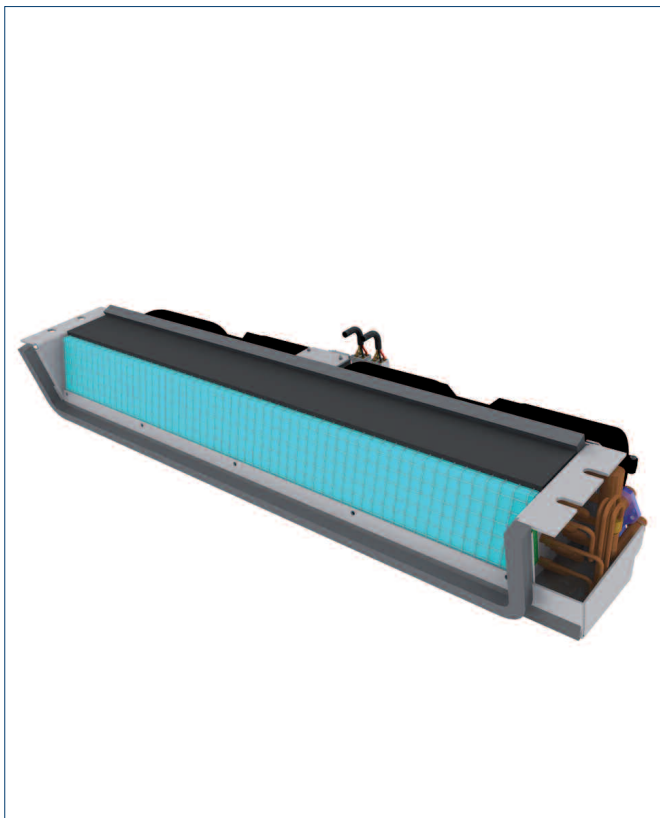
**підключення з лівої сторони / Left-hand connection
без панелі управління / without control panel**

Потужність охолодження / Cooling capacity [KW]	5,5
Продуктивність по повітрю / Air flow rate [m³/h]	1400
Споживання струму / Current intake [A]	24 V / 14,6 A
Розміри / Dimensions [mm]	797x248x133

Підключення а/к 5/8"OR/ 1 /1/16"OR
Connection a/c: Flange 5/8"OR/ 1/16"OR

Модель / Version	Номер деталі
24 вольт	B78-055024A277

Тип випаровувача: VD2108/4
Evaporator type: VD2108/4



підключення з правої сторони / Right-hand connection

без панелі управління / without control panel

Потужність охолодження /

Cooling capacity [KW] 5,5

Продуктивність по повітрю /

Air flow rate [m³/h] 1400

Споживання струму /

Current intake [A] 24 Volt / 14,6 A

Розміри / Dimensions [mm] 792x247x133

Підключення а/к 5/8"OR/ 1 /1/16"OR

Connection a/c: Flange 5/8"OR/ /1/16"OR

Модель / Version

Номер деталі

24 вольт

B78-055024B216

Тип випаровувача: VD2102/4
Evaporator type: VD2102/4



без панелі управління / without control panel

Потужність охолодження /

Cooling capacity [KW] 6,5

Потужність опалення /

Heating capacity 14 KW / Q100

Продуктивність по повітрю /

Air flow rate [m³/h] 1050

Споживання струму /

Current intake [A] 12 Volt / 26 A

Розміри / Dimensions [mm] 547x488,5x189

Підключення а/к 5/8"OR/ 1 /1/16"OR, Підключення опалення: вхід/вихід Ø 16mm, 3-х швидкісний вентилятор

Connection a/c: Flange 5/8"OR/ /1/16"OR,

Connection heating: IN/OUT Ø 16mm, 3-steps-blower

Модель / Version

Номер деталі

12 вольт

B78-065012A294

Тип випаровувача: VD3003/4
Evaporator type: VD3003/4



Потужність охолодження /	
Cooling capacity [KW]	7,5
Продуктивність по повітрю /	
Air flow rate [m³/h]	1100
Споживання струму /	12 Volt / 24 A
Current intake [A]	24 Volt / 12 A
Розміри / Dimensions [mm]	815x370x145
3-х швидкісний вентилятор , Підключення а/к: 5/8"OR / 7/8"OR	
3-steps-blower, Connection a/c: 5/8"OR / 7/8"OR	

Модель / Version	Номер деталі
12 вольт	B78-058012-305
24вольт	B78-058024-306

Тип випаровувача: VD3014/4
Evaporator type: VD3014/4



Потужність охолодження /	
Cooling capacity [KW]	7,5
Продуктивність по повітрю /	
Air flow rate [m³/h]	1100
Споживання струму /	12 Volt / 24 A
Current intake [A]	24 Volt / 12 A
Розміри / Dimensions [mm]	815x342x145
3-х швидкісний вентилятор, Підключення а/к: 5/8"OR / 7/8"OR	
3-steps-blower, Connection a/c: 5/8"OR / 7/8"OR	

Модель / Version	Номер деталі
12 вольт	B78-058012-310
24 вольт	B78-058024-311

Тип випаровувача: VD3019/4
Evaporator type: VD3019/4



Потужність охолодження /	
Cooling capacity [KW]	7,5
Потужність опалення / Heating capacity	6
Продуктивність по повітрю /	
Air flow rate [m³/h]	1100
Споживання струму / Current intake [A]	12 Volt / 12 A
Розміри / Dimensions [mm]	460x870x150

Підключення а/к 5/8"OR / 1 1/16"OR, Підключення опалення:
вхід/вихід Ø 16mm, 3-х швидкісний вентилятор

Connection a/c: Flange 5/8"OR / 1 1/16"OR, Connection heating:
IN/OUT Ø 16mm, 3-steps-blower

Модель / Version	Номер деталі
12 вольт	B78-075012-325

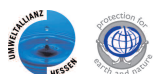
Сервісний партнер компанії Konvekta в Україні

УКРАВТОТЕРМ ТОВ тел. + 38 044 4920414
02660, м. Київ факс + 38 044 4920420
вул. Автопаркова, 5 e-mail termo@avmua.com
www.avtoterm.com.ua

Konvekta AG phone + 49 (0) 66 91-76-0
Am Nordbahnhof 5 fax + 49 (0) 66 91-76-111
34613 Schwalmstadt e-mail info@konvekta.com
Germany **www.konvekta.com**



Лауреат премії Німеччини в галузі захисту
навколишнього середовища
Laureate of the
German Environment Award



Certified according to
DIN EN ISO 9001 / DIN EN ISO 14001