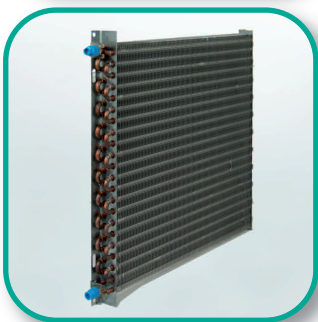
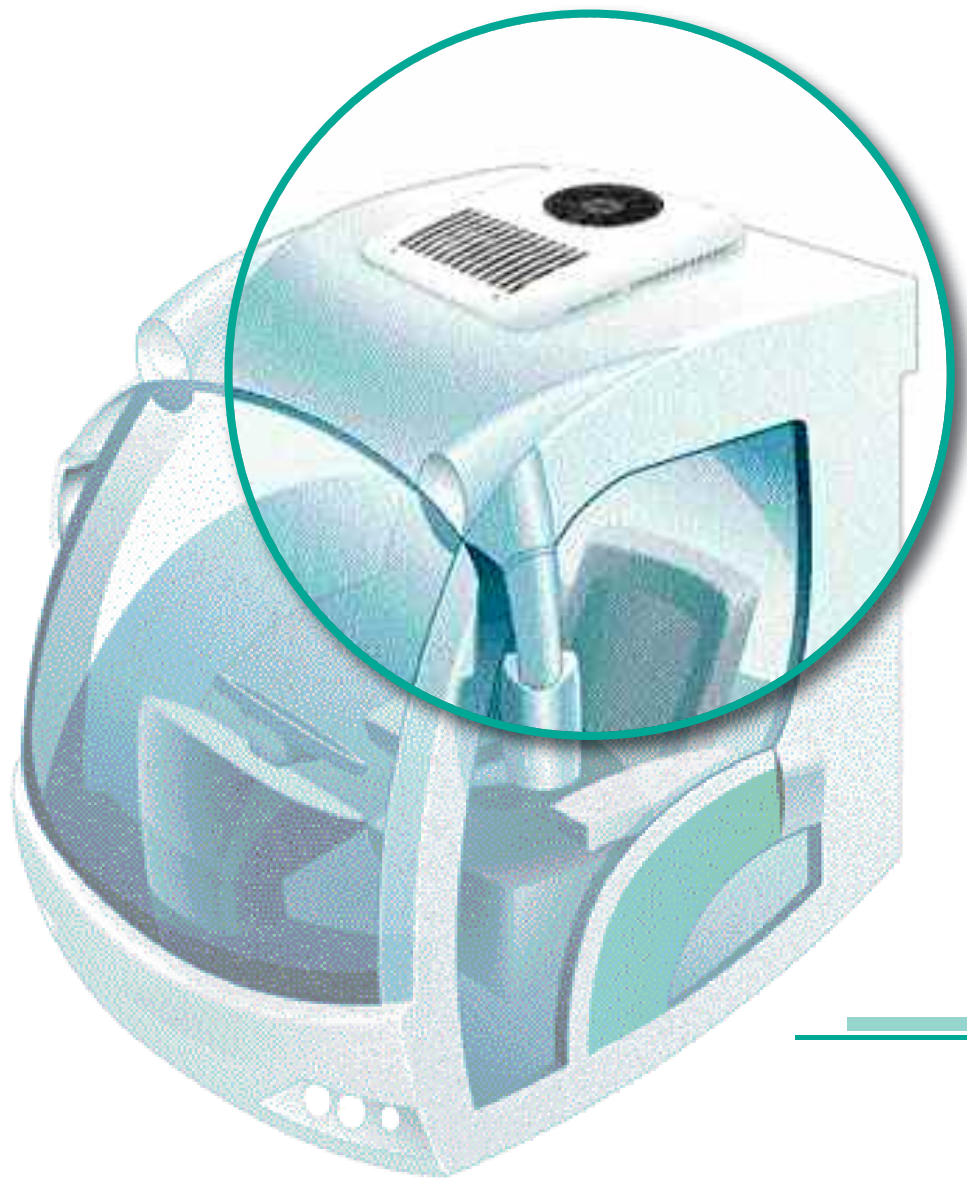
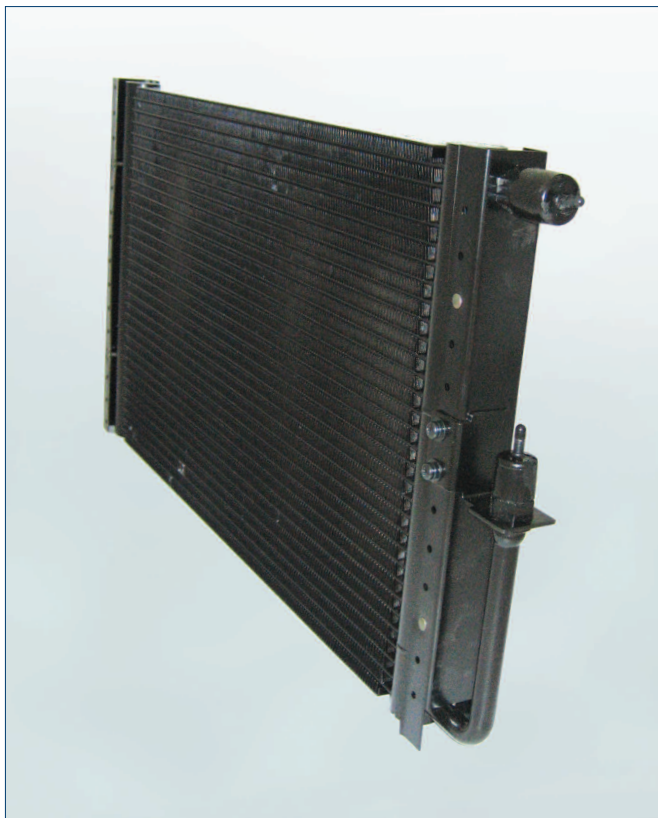


**Конденсори /**  
**Condensers**



Високопродуктивний конденсор  
High-performance condenser



**Модель / Version**

Потужність: 10 кВт при подачі повітря >5m/s

Розміри (довжина-висота-глибина) [мм] 540x310x25

Вхід 3/4"OR / вихід 5/8"OR

Capacity: 10 KW at air flow rate >5m/s,

Dimensions (LxHxD) [mm] 540x310x25

IN 3/4"OR / OUT 5/8"OR

**Модель / Version**

**Номер деталі**

B35-A50-001

Високопродуктивний конденсор  
High-performance condenser



**Модель / Version**

Потужність: 14,5 кВт при подачі повітря >5m/s

Розміри (довжина-висота-глибина) [мм] 680x360x25

Вхід 3/4"OR / вихід 5/8"OR

Capacity: 14,5 KW at air flow rate >5m/s,

Dimensions (LxHxD) [mm] 680x360x25

IN 3/4"OR / OUT 5/8"OR

**Модель / Version**

**Номер деталі**

H35-050-003

Високопродуктивний конденсор  
High-performance condenser



**Модель / Version**

Потужність: 8 кВт при подачі повітря >5m/s

Розміри (довжина-висота-глибина) [mm] 370x360x25

Вхід 3/4"OR / вихід 5/8"OR

Capacity: 8 KW at air flow rate >5m/s,

Dimensions (LxHxD) [mm] 370x360x25

IN 3/4"OR / OUT 5/8"OR

**Модель / Version**

**Номер деталі**

H35-050-006

Високопродуктивний конденсор  
High-performance condenser



**Модель / Version**

Потужність: 9 кВт при подачі повітря >5m/s

Розміри (довжина-висота-глибина) [mm] 460x360x25

Вхід 3/4"OR / вихід 5/8"OR

Capacity: 9 KW at air flow rate >5m/s,

Dimensions (LxHxD) [mm] 460x360x25

IN 3/4"OR / OUT 5/8"OR

**Модель / Version**

**Номер деталі**

H35-050-005

конденсор  
Condenser



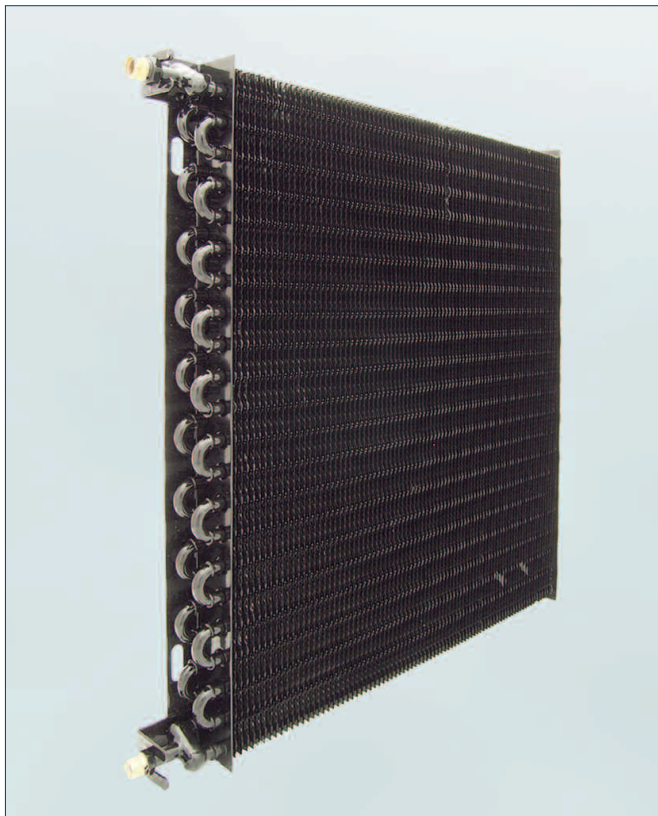
**Модель / Version**

Тип / Type	UKD 113/4
Потужність / Capacity [KW]	3,8
Розміри / Dimensions [mm]	450x295x27
відстань між ламелями / Lamella space [mm]	1,8
Вхід 3/4"OR / вихід 5/8"OR IN 3/4"OR / OUT 5/8"OR	

**Номер деталі**

B76-038000-126

конденсор  
Condenser



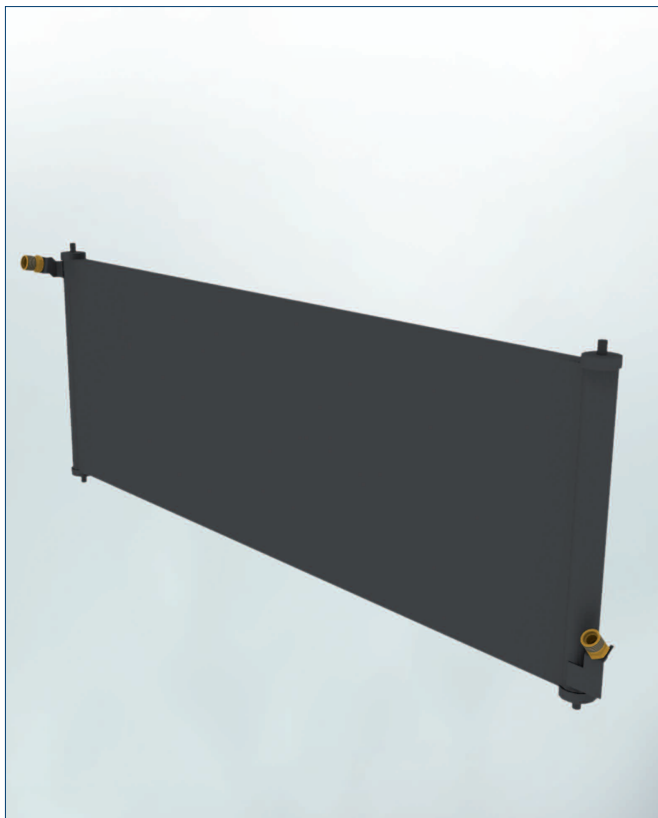
**Модель / Version**

Тип / Type	UKD 102/4
Потужність: 5,5 кВт при подачі повітря >3000m³/h Capacity: 5,5 KW at air flow rate >3000m³/h	
Розміри / Dimensions [mm]	570x570x45
відстань між ламелями / Lamella space [mm]	6,0
Вхід 3/4"OR / вихід 5/8"OR IN 3/4"OR / OUT 5/8"OR	

**Номер деталі**

B76-055000-110

Високопродуктивний конденсор  
High-performance condenser



**Модель / Version**

Потужність: 12,5 кВт при подачі повітря >5m/h

Capacity: 12,5 KW at air flow rate >5m/h

Розміри / Dimensions [mm] 803x300x27

Вхід 3/4"OR / вихід 5/8"OR

IN 3/4"OR / OUT 5/8"OR

**Номер деталі**

H35-050-007

конденсор  
Condenser



**Модель / Version**

Потужність: 6,2 кВт при подачі повітря >3000m<sup>3</sup>/h

Capacity: 6,2 KW at air flow rate >3000m<sup>3</sup>/h

Розміри / Dimensions [mm] 650x570x45

відстань між ламелями /

Lamella space [mm] 6,0

Вхід 3/4"OR / вихід 5/8"OR

IN 3/4"OR / OUT 5/8"OR

**Номер деталі**

H35-013-039

конденсор  
Condenser



**Модель / Version**

Потужність: 7,5 кВт при подачі повітря >3000m<sup>3</sup>/h

Capacity: 7,5 KW at air flow rate >3000m<sup>3</sup>/h

Розміри / Dimensions [mm] 500x610x51

відстань між ламелями /

Lamella space [mm] 4,2

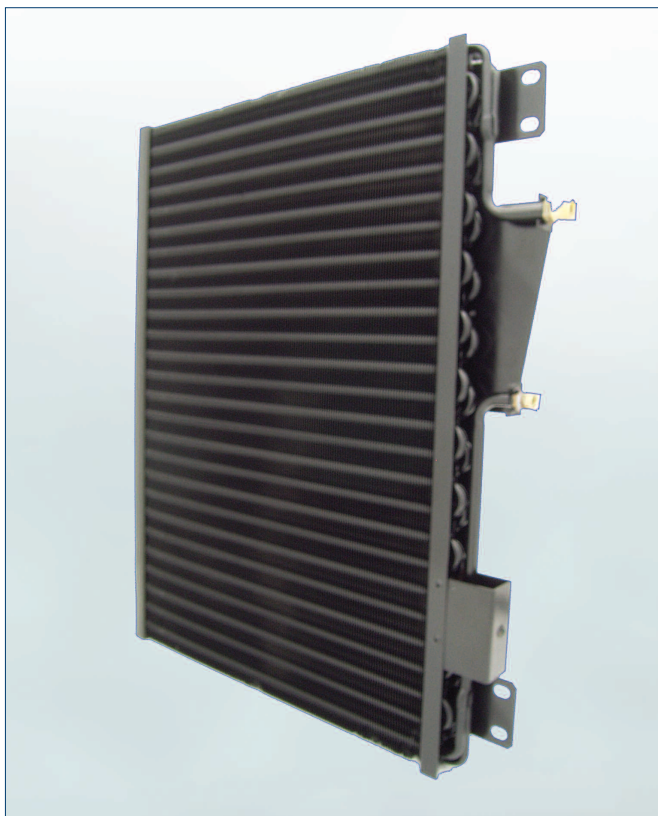
Вхід 3/4"OR / вихід 5/8"OR

IN 3/4"OR / OUT 5/8"OR

**Номер деталі**

H35-001-094

конденсор  
Condenser



**Модель / Version**

Тип / Type UKD 213/4

Потужність: 9 кВт при подачі повітря >6500m<sup>3</sup>/h

Capacity: 9 KW at air flow rate >6500m<sup>3</sup>/h

Розміри / Dimensions [mm] 5780x653x36

відстань між ламелями /

Lamella space [mm] 3,0

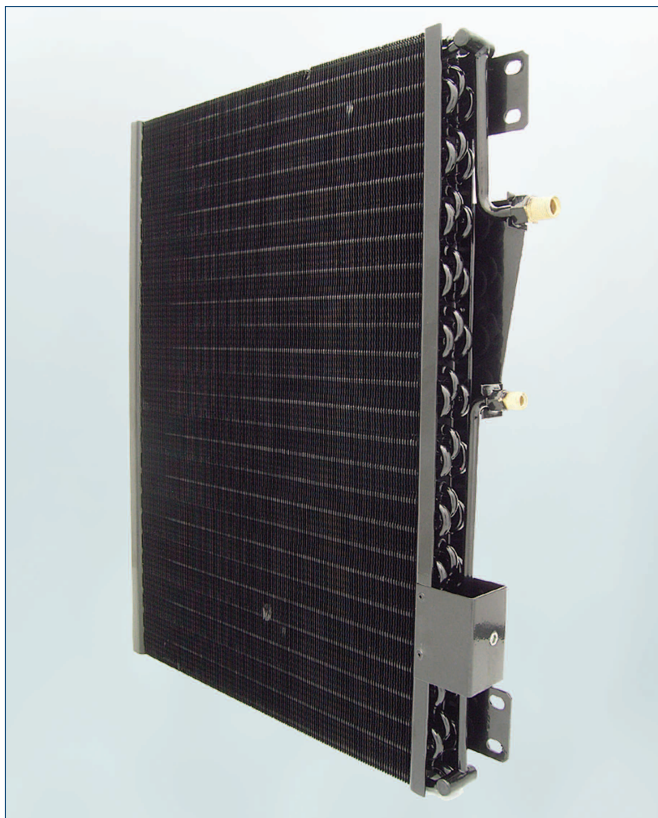
Вхід 3/4"OR / вихід 5/8"OR

IN 3/4"OR / OUT 5/8"OR

**Номер деталі**

B76-080000-217

конденсор  
Condenser



**Модель / Version**

Тип / Type	UKD 215/4
Потужність: 11 кВт при подачі повітря >6500m <sup>3</sup> /h	
Capacity: 11 KW at air flow rate >6500m <sup>3</sup> /h	
Розміри / Dimensions [mm]	580x653x48
відстань між ламелями / Lamella space [mm]	3,0
Вхід 3/4"OR / вихід 5/8"OR	
IN 3/4"OR / OUT 5/8"OR	

**Номер деталі**

B76-110000-219

конденсор  
Condenser



**Модель / Version**

Тип / Type	UKD 109/4
Потужність / Capacity [KW]	4,5
Подача повітря / Air flow rate [m³/h]	1000
Споживання струму / Current intake [A]	12 вольт / 3,5 A 24 вольт / 7 A
Розміри / Dimensions [mm]	600x315x130

Вхід 3/4"OR / вихід 5/8"OR

IN 3/4"OR / OUT 5/8"OR

**Модель / Version**

Модель / Version	Номер деталі
12 вольт	B76-038012-117
24 вольт	B76-038024-118

конденсор  
Condenser



**Тип / Type**

Тип / Type	UKD 115/4
Потужність / Capacity	6,5 KW
Подача повітря / Air flow rate	1600m³/h
Споживання струму / Current intake [A]	12 вольт / 12,4 A 24 вольт / 6,2 A
Розміри / Dimensions [mm]	610x325x166
відстань між ламелями / Lamella space	2,2mm

Вхід 3/4"OR / вихід 5/8"OR

IN 3/4"OR / OUT 5/8"OR

**Модель / Version**

Модель / Version	Номер деталі
12 вольт	B76-065012-129
24 вольт	B76-065024-133



конденсор  
Condenser



Тип / Type	UKD 320/4
Потужність / Capacity	7,5 KW
Подача повітря / Air flow rate	1700m³/h
Розміри / Dimensions (LxHxD) [mm]	620x370x180
відстань між ламелями / Lamella space	2,2mm
Вхід 3/4"OR / вихід 5/8"OR IN 3/4"OR / OUT 5/8"OR	

Модель / Version	Номер деталі
<b>mit AMP-Stecker</b>	
12 вольт	B76-075012-323
24 вольт	B76-075024-358
<b>mit Deutschstecker</b>	
12 вольт	B76-075012-360
24 вольт	B76-075024-359

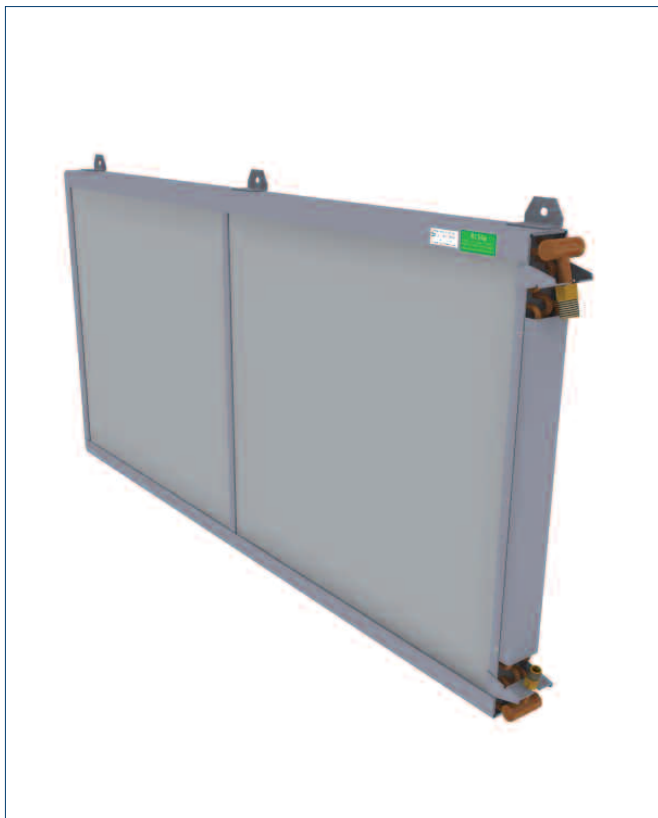
Високопродуктивний конденсор  
High-performance condenser



<b>Модель / Version</b>	
Тип / Type	HKD 423/4
Потужність: 12,5 кВт при подачі повітря >4000m³/h Capacity: 12,5 KW at air flow rate >4000m³/h	
Споживання струму / Current intake [A]	24 вольт / 14 A
Розміри / Dimensions [mm]	862x325x155
Вхід 3/4"OR / вихід 5/8"OR IN 3/4"OR / OUT 5/8"OR	

Модель / Version	Номер деталі
24 вольт	B76-125024-436

конденсор  
Condenser



**Модель / Version**

Тип / Type	UKD 512/4
Потужність / Capacity [KW]	17
Розміри / Dimensions [mm]	1700x860x85
відстань між ламелями / Lamella space [mm]	6
Вхід 1/16"OR / вихід 3/4"OR IN 1/16"OR / OUT 3/4"OR	

**Номер деталі**

B76-170000-528

Високопродуктивний конденсор  
High-performance condenser



**Модель / Version**

Тип / Type	UKD 326/4
Потужність / Capacity [KW]	8
Подача повітря / Air flow rate [m³/h]	1450
Споживання струму / Current intake [A]	4
Розміри / Dimensions [mm]	540x315x90

Вхід 3/4"OR / вихід 5/8"OR

IN 3/4"OR / OUT 5/8"OR

**Модель / Version**

12 вольт  
24 вольт

**Номер деталі**

B76-080012-354  
B76-080024-352



конденсор  
Condenser



**Модель / Version**

Тип / Type UKD 332/4  
Потужність: 8 кВт при подачі повітря >2000m<sup>3</sup>/h,  
Capacity: 8 KW at air flow rate >2000m<sup>3</sup>/h,  
Споживання струму / Current intake [A] 24 V / 7 A  
Розміри / Dimensions [mm] 540x317x148

Вхід 3/4"OR / вихід 5/8"OR  
IN 3/4"OR / OUT 5/8"OR

**Номер деталі**  
B76-080024-357

конденсор  
Condenser



Тип / Type UKD 309/4  
Потужність / Capacity 9,2 KW  
Подача повітря / Air flow rate 2400m<sup>3</sup>/h  
Споживання струму / Current intake [A] 12/24 вольт  
18/10 A  
Розміри / Dimensions (LxHxD) [mm] 860x265x205  
відстань між ламелями /  
Lamella space[mm] 2,2mm

Вхід 3/4"OR / вихід 5/8"OR  
ів т.ч. датчик тиску і оглядове скло  
IN 3/4"OR / OUT 5/8"OR  
incl. dryer and pressure switch

**Модель / Version** **Номер деталі**  
12 вольт B76-092012-317  
24 вольт B76-092024-316

Високопродуктивний конденсор  
High-performance condenser



**Модель / Version**

Тип / Type	UKD 419/4
Потужність / Capacity [KW]	12
Подача повітря / Air flow rate [m³/h]	2900
Споживання струму / Current intake [A]	8
Розміри / Dimensions [mm]	680x365x90

з примусовою вентиляцією

Вхід 3/4"OR / вихід 5/8"OR

with forced ventilation

IN 3/4"OR / OUT 5/8"OR

**Модель / Version**

12 вольт	B76-120012-433
24 вольт	B76-120024-431

конденсор  
Condenser



**Модель / Version**

Тип / Type	UKD 334/4
Потужність / Capacity [KW]	7,5
Подача повітря / Air flow rate [m³/h]	2000
Споживання струму / Current intake [A]	12 V / 18 A 24 V / 7 A
Розміри / Dimensions [mm]	682x392x213

Вхід 3/4"OR / вихід 5/8"OR

IN 3/4"OR / OUT 5/8"OR

**Модель / Version**

12 вольт	B76-075012-388
24 вольт	B76-075024-387



Kondensator  
Condenser



**Модель / Version**

Тип / Type	UKD 220/4
<b>теплообмінник / Heat exchanger</b>	<b>Cu / Cu</b>
Потужність / Capacity [KW]	5,8
Подача повітря / Air flow rate [m³/h]	1380
Споживання струму / Current intake [A]	24 V / 5,2 A
Розміри / Dimensions [mm]	580x207x175

Вхід 3/4"OR / вихід 5/8"OR

IN 3/4"OR / OUT 5/8"OR

**Номер деталі**

B76-058024-226

конденсор  
Condenser



**Модель / Version**

Тип / Type	UKD 333/4
<b>теплообмінник / Heat exchanger</b>	<b>Cu / Cu</b>
Потужність / Capacity [KW]	7,5
Подача повітря / Air flow rate [m³/h]	2000
Споживання струму / Current intake [A]	24 V / 7 A
Розміри / Dimensions [mm]	682x392x213

Вхід 3/4"OR / вихід 5/8"OR

IN 3/4"OR / OUT 5/8"OR

**Номер деталі**

B76-075024-389

Конденсор, який монтується на дах  
Roof top condenser



**Модель / Version**

Тип / Type	DKD 328/4
Потужність / Capacity [KW]	8
Подача повітря / Air flow rate [m³/h]	1320
Споживання струму / Current intake [A]	12 V / 6,7 A 24 V / 3,2 A
Розміри / Dimensions [mm]	825x680x150

з примусовою вентиляцією

в т.ч. датчик тиску і оглядове скло

Вхід 3/4"OR / вихід 5/8"OR

with forced ventilation

incl. dryer-sightglass and pressure-switch

IN 3/4"OR / OUT 5/8"OR

**Модель / Version**

Модель / Version	Номер деталі
12 вольт	B76-080012-390
24 вольт	B76-080024-385

Конденсор, який монтується на дах  
Roof top condenser



**Модель / Version**

Тип / Type	DKD 318/4
Потужність / Capacity [KW]	9
Подача повітря / Air flow rate [m³/h]	2000
Споживання струму / Current intake [A]	12 V / 14 A 24 V / 8 A
Розміри / Dimensions [mm]	941x980x181

з примусовою вентиляцією

в т.ч. датчик тиску і оглядове скло

Вхід 3/4"OR / вихід 5/8"OR

with forced ventilation

incl. dryer-sightglass and pressure-switch

IN 3/4"OR / OUT 5/8"OR

**Модель / Version**

Модель / Version	Номер деталі
12 вольт	B76-090012-320
24 вольт	B76-090024-321